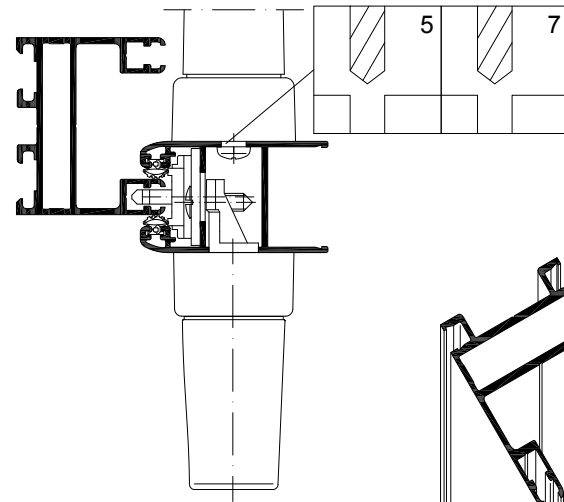


MONTAGE Pts 3 et 6

Vantail de service uniquement.

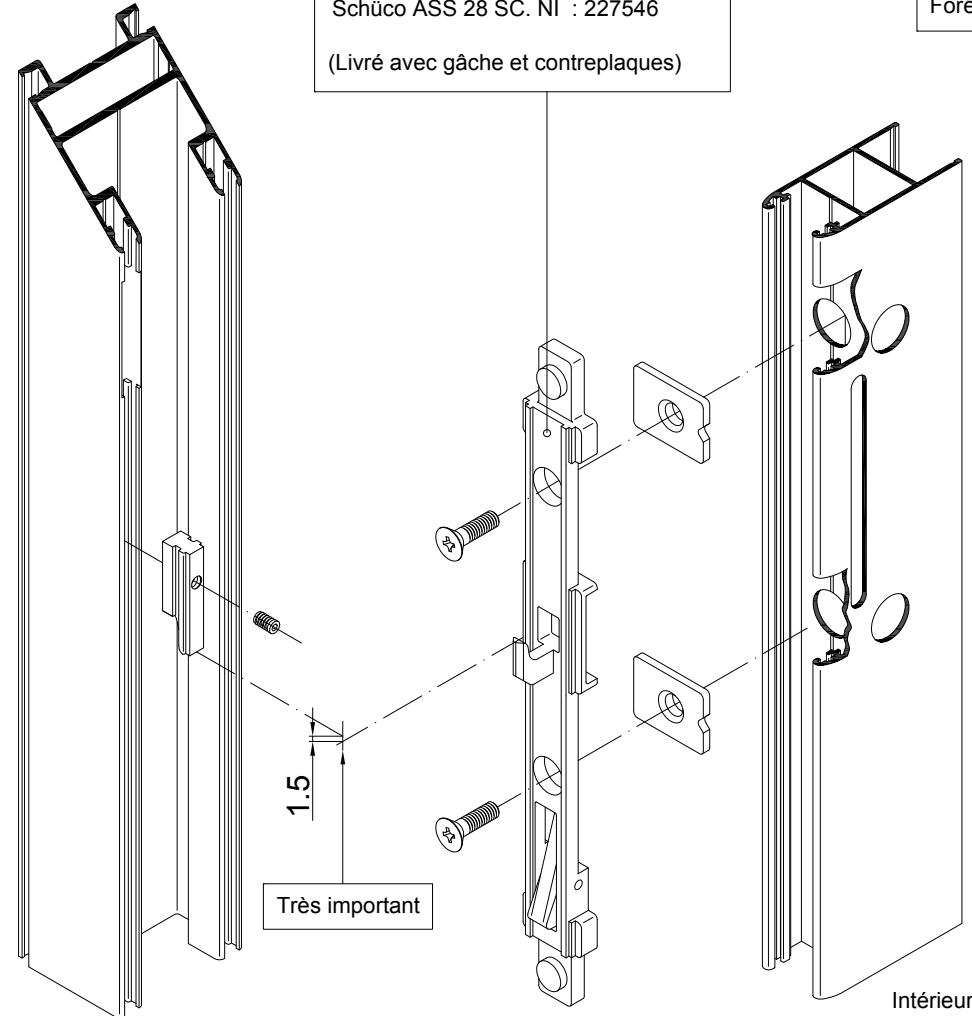


Ensemble de fermeture pour
Poignée à tourner:
Schüco ASS 28 SC. NI : 227546

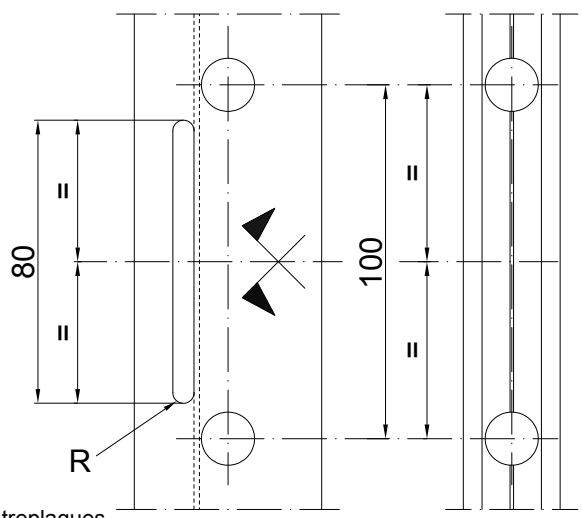
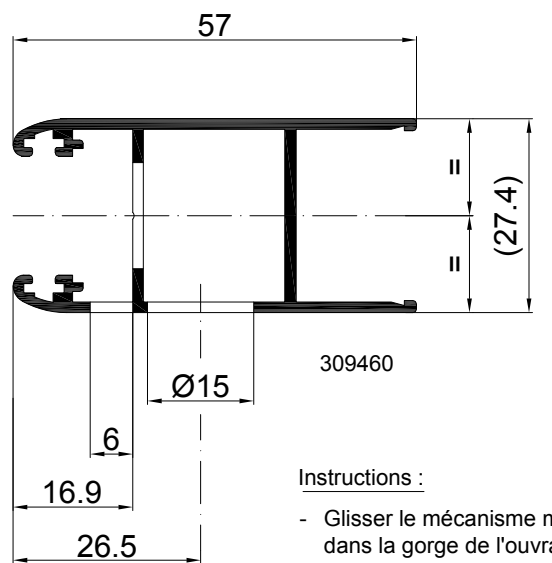
(Livré avec gâche et contreplaques)

Poinçon : 299445
Gabarit de perçage : 299432
Forêt étagé Ø5/15 : 290305

Poignée simple à tourner type :
269587 ou 269595 à clé.
(Livrée avec vis)



Très important



- Instructions :
- Glisser le mécanisme muni des contreplaques dans la gorge de l'ouvrant.
 - Visser la poignée par les trous du mécanisme avec les vis à tête fraisée.
 - Fixer la gâche dans la gorge du dormant.

	K81663
Ferrures et accessoires - Montage - Poignées à tourner Fittings and accessories - Installation - Gearbox handle	0403
	Schüco ASS 28 SC.NI